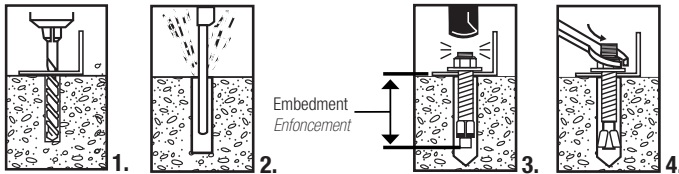


Installation Instructions



1. Select a carbide drill bit with a diameter equal to the nominal anchor diameter. Drill hole at least 1/4" deeper than nominal anchor embedment.
2. Clean hole with pressurized air or vacuum to remove any excess dust/debris.
3. Using the washer and nut provided, assemble the anchor, leaving nut one half turn from the end of anchor. Tap anchor through fixture to the specified embedment. Fasten nut and washer flush to surface of fixture.
4. Expand anchor by tightening nut to the specified installation torque.

Instrucciones de instalación

1. Elija una broca de carburo con un diámetro igual al diámetro del anclaje. Perfore un orificio al menos 1/4" más profundo que la depresión nominal del anclaje.
2. Limpie el orificio con aire comprimido o vacío para eliminar cualquier exceso de polvo / suciedad.
3. Usando la arandela y la tuerca proporcionadas, monte el anclaje, dejando la tuerca media vuelta alrededor del extremo del anclaje. Presione el anclaje a través de la unidad en la inserción especificada. Coloque la tuerca y la arandela a la superficie de la luminaria.
4. Expanda el anclaje apretando la tuerca al par de instalación especificado.

Instructions d'installation

1. Choisissez un foret en carbure avec un diamètre égal au diamètre de l'ancrage. Percez un trou au moins 1/4 po plus profond que l'enfoncement nominal de l'ancrage.
2. Nettoyez le trou avec de l'air comprimé ou sous vide pour enlever tout excès de poussière/débris.
3. À l'aide de la rondelle et de l'écrou fournis, assemblez l'ancrage, en laissant l'écrou à un demi-tour de l'extrémité de l'ancrage. Appuyez sur l'ancrage à travers l'appareil à l'encastrement spécifié. Fixez l'écrou et la rondelle à la surface du luminare.
4. Développez l'ancrage en serrant l'écrou au couple d'installation spécifié.

WARNING!

- ⚠ Not recommended for use in lightweight masonry such as block or brick.
- ⚠ Always wear ANSI-approved safety glasses with side shields when installing or working with anchors.

CAUTION:

- Use of core drills is not recommended.
- Do not use in new concrete that has not had sufficient time to cure.
- Use a carbide drill bit that conforms to ANSI Standard B212.15 to drill holes to install anchor.
- Anchor spacing and edge distance (anchor installation locations) requirements are the responsibility of the engineer of record.
- Do not use an impact wrench to set or tighten anchor.
- Do not install anchor in oversized hole. Anchor will not set properly or achieve full design load in oversized hole.



800-848-5611 www.itredhead.com
700 High Grove Blvd, Glendale Heights, IL 60139

REV. 08/18

¡ADVERTENCIA!

- ⚠ No recomendado para uso en mampostería liviana, como bloques o ladrillos.
- ⚠ Siempre use anteojos de seguridad aprobados por ANSI con protectores laterales cuando instale o trabaje con anclajes.

ATENCIÓN:

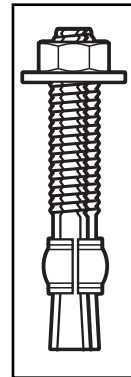
- No se recomienda el uso de taladros centrales.
- No lo use en concreto nuevo que no haya tenido tiempo suficiente para curar.
- Use una broca de carburo que cumpla con el estándar ANSI B212.15 para perforar orificios para instalar el anclaje.
- Los requisitos de espaciado de anclaje y de distancia de borde (ubicaciones de instalación de anclaje) son responsabilidad del ingeniero de registro.
- No use una llave de impacto para fijar o apretar el anclaje. Use anclaje en 3000 psi máximo de concreto.
- No instale el anclaje en un orificio de gran tamaño. E anclaje no se ajustará correctamente ni obtendrá una carga de diseño completa en un orificio sobredimensionado.



TRUBOLT WEDGE ANCHOR

TRUBOLT CUA ANCLA

WELGE DE TRUBOLT ANCRE



Installation Instructions

Instrucciones de instalación

Instructions d'installation

AVERTISSEMENT!

- ⚠ Non recommandé pour une utilisation dans la maçonnerie légère telle que le bloc ou la brique.
- ⚠ Portez toujours des lunettes de sécurité homologuées ANSI avec des protections latérales lors de l'installation ou du travail avec les ancrés.

ATTENTION:

- L'utilisation de carotteuses n'est pas recommandée.
- Ne pas utiliser dans du béton neuf qui n'a pas eu suffisamment de temps pour guérir.
- Utilisez un foret au carbure conforme à la norme ANSI B212.15 pour percer des trous afin d'installer un ancrage.
- Les exigences relatives à l'espacement des ancrages et à la distance des bords (emplacements d'installation des ancrés) sont la responsabilité de l'ingénieur responsable.
- Ne pas utiliser une clé à chocs pour régler ou serrer l'ancrage. Utiliser un ancrage en béton de 3000 psi maximum.
- Ne pas installer l'ancrage dans un trou surdimensionné. L'ancrage ne se règle pas correctement ou n'atteint pas la charge maximale dans un trou surdimensionné.

Trubolt® Wedge Anchor Selection Chart
Tabla de selección de anclas de cuña de alambre de unión Trubolt®
Tableau de sélection des ancrages pour boulons Trubolt®

Carbon Steel Catalog Number	Installation Torque (Ft. Lbs.)	304 Stainless Steel Catalog Number	Installation Torque (Ft. Lbs.)	316 Stainless Steel Catalog Number	Installation Torque (Ft. Lbs.)	Anchor Diameter & Drill Bit Size	Minimum Nominal Embedment
Acero al carbono Número de catálogo	Torque de instalación (pies-libras)	Acero inoxidable 304 Número de catálogo	Torque de instalación (pies-libras)	Acero inoxidable 316 Número de catálogo	Torque de instalación (pies-libras)	Diámetro del ancia y tamaño de la broca	Embargo Nominal Mínimo
Acier au carbone No. de catalogue	Serrage à l'installation (lb-pi)	Acier inoxydable 304 No. de catalogue	Serrage à l'installation (lb-pi)	Acier inoxydable 316 No. de catalogue	Serrage à l'installation (lb-pi)	Diamètre de l' 'ancrage et du foret	Intégration minimale nominale
<ul style="list-style-type: none"> WS-1416 ★ WS-1422 ★ WS-1432 	4	<ul style="list-style-type: none"> WW-1416 WW-1422 WW-1432 	4	<ul style="list-style-type: none"> SWW-1422 SWW-1432 	4	1/4"	1-1/8"
<ul style="list-style-type: none"> ◆ WS-3822 ★ ◆ WS-3826 ★ ◆ WS-3830 ★ ◆ WS-3836 ★ ◆ WS-3850 ★ ◆ WS-3870 	25	<ul style="list-style-type: none"> ◆ ● WW-3822 ◆ ● WW-3826 ◆ ● WW-3830 ◆ ● WW-3836 ◆ ● WW-3850 	25	<ul style="list-style-type: none"> ● SWW-3830 ◆ ● SWW-3836 SWW-3850 	25	3/8"	1-1/2"
<ul style="list-style-type: none"> ◆ ● WS-1226 ★ ◆ WS-1236 ★ ◆ WS-1242 ★ ◆ WS-1244 ★ ◆ WS-1254 ★ ◆ WS-1270 	55	<ul style="list-style-type: none"> ◆ ● WW-1226 ◆ ● WW-1236 ◆ ● WW-1242 ◆ WW-1254 ◆ WW-1270 	55	<ul style="list-style-type: none"> ● SWW-1236 ◆ ● SWW-1242 ● SWW-1254 	55	1/2"	2-1/4"
<ul style="list-style-type: none"> ◆ ● WS-5834 ◆ ● WS-5842 ◆ ● WS-5850 ◆ ● WS-5860 ◆ ● WS-5870 ◆ ● WS-5884 ● WS-58100 	90	<ul style="list-style-type: none"> ◆ ● WW-5834 ● WW-5842 ◆ ● WW-5850 ◆ ● WW-5860 ◆ ● WW-5870 ● WW-5884 	90	<ul style="list-style-type: none"> ◆ ● SWW-5850 ● SWW-5870 	90	5/8"	2-3/4"
<ul style="list-style-type: none"> ◆ ● WS-3442 ◆ ● WS-3446 ◆ ● WS-3454 ◆ ● WS-3462 ◆ ● WS-3470 ◆ ● WS-3484 ◆ ● WS-34100 ● WS-34120 	110	<ul style="list-style-type: none"> ◆ ● WW-3446 ◆ ● WW-3454 ● WW-3462 ◆ ● WW-3470 ◆ ● WW-3484 ◆ ● WW-34100 	110		110	3/4"	3-1/4"
<ul style="list-style-type: none"> WS-10060 WS-10090 WS-100120 	300	<ul style="list-style-type: none"> WW-10060 WW-10090 	300			1"	4-1/2"